

FRAMCOLOR
BOLD

HCDP TECHNOLOGY
HIGH CONCENTRATION DIRECT PIGMENTS



NEUTRO

NEUTRE
NEUTRAL
NEUTRO
NEUTRO
NÖTR
НЕЙТРАЛЬНЫЙ
中性色
فاتح



SMOKEY

NOIR
SMOKEY
NEGRO
PRETO
SİYAH
ДЫМЧАТО-ЧЕРНЫЙ
烟灰色/黑色
أسود



ARGENTO

ARGENT
SILBER
PLATA
PRATEADO
GÜMÜŞ
СЕРЕБРЯНЫЙ
银色
فضي



TITANIO

TITANE
TITANIUM
TITANIO
TITÂNIO
TİTANYUM
СТАЛЬНОЙ
钛色
تيتان يوم



VERDE

VERT
GRÜN
VERDE
VERDE
YEŞİL
ЗЕЛЕНый
绿色
أخضر



OTTANIO

OCTANE
BLAUGRÜN
VERDE TURQUESA
AZUL PETRÓLEO
ÇAMURCUN
ТЕМНО-СИНИЙ
蓝绿色
تيل



BLU COBALTO

BLEU COBALT
KOBALTBLAU
AZUL COBALTO
AZUL COBALTO
KOBALT MAVİSİ
СИНИЙ КОБАЛЬТОВЫЙ
钴蓝色
أزرق الكوبالت



BLU ELETTRICO

BLEU ÉLECTRIQUE
METALLIC BLAU
AZUL ELÉCTRICO
AZUL ELÉCTRICO
MENEVİŞ MAVİSİ
СИНИЙ ЭЛЕКТРИК
电蓝色
أزرق كهربائي



VIOLA

VIOLET
VIOLETT
VIOLETA
VIOLETA
MENEKŞE
ФИОЛЕТОВЫЙ
紫色
بنفسجي



ORCHIDEA

ORCHIDÉE
ORCHIDEE
ORQUÍDEA
ORQUÍDEA
ORKİDE
ОРХИДЕЯ
兰花紫
سحلبيّة



ROSA

ROSE
ROSA
ROSA
ROSA
PEMBE
РОЗОВЫЙ
粉红色
وردی



CORALLO

CORAIL
KORALLE
CORAL
CORAL
MERCAN
КОРАЛЛОВЫЙ
珊瑚紅
مرجان



ROSSO

ROUGE
ROT
ROJO
VERMELHO
KIRMIZI
КРАСНЫЙ
紅色
أحمر



ARANCIO

ORANGE
ORANGE
ANARANJADO
LARANJA
TURUNCU
ОРАНЖЕВЫЙ
橙色
برتقالی



ORO ROSA

OR ROSE
ROSÈGOLD
ORO ROSA
DOURADO ROSADO
PEMBE ALTIN
РОЗОВОЕ ЗОЛОТО
玫瑰金
ذهب وردی



GIALLO

JAUNE
GELB
AMARILLO
AMARELO
SARI
ЖЕЛТЫЙ
黃色
أصفر



AMETISTA

FRAMCOLOR
BOLD METALLIC
AMÉTHYSTE
AMETHYST
AMATISTA
AMETISTA
AMETİST
АМЕТИСТОВЫЙ
金属紫水晶色
جمشت



ZAFFIRO BLU

FRAMCOLOR
BOLD METALLIC
BLEU SAPHIR
SAPHIRBLAU
AZUL ZAFIRO
AZUL SAFIRA
SAFİR MAVİSİ
СИНЕ-САФИРОВЫЙ
金属宝石蓝色
أزرق



QUARZO ROSA

FRAMCOLOR
BOLD METALLIC
QUARTZ ROSE
ROSE QUARTZ
ROSA CUARZO
ROSA QUARTZO
PEMBE KUVARS
РОЗОВО-КВАРЦЕВЫЙ
金属粉红石英色
زهري

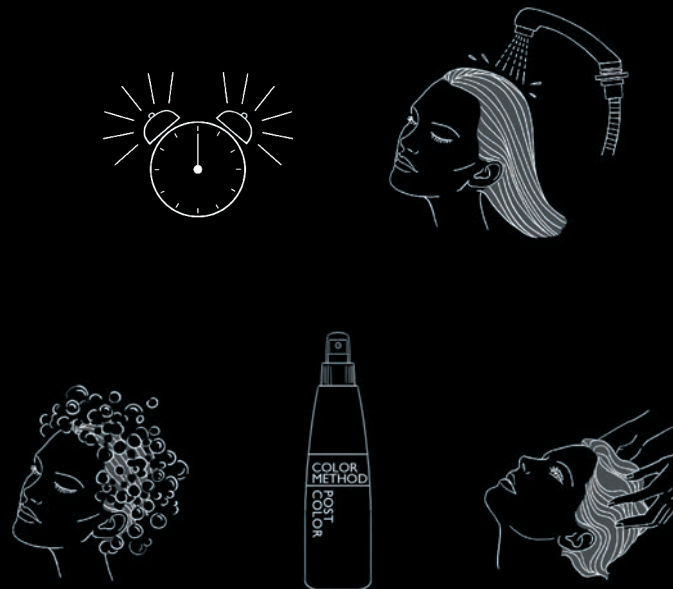


MERCURIO GRIGIO

FRAMCOLOR
BOLD METALLIC
GRIS MERCURE
MERKUR GRAU
GRIS MERCURIO
CINZENTO MERCÚRIO
MERKÜR GRİSİ
РТУТНО-СЕРЫЙ
金属水银灰色
رمادي

1**2****3**

15-20 min.

4**IT ISTRUZIONI PER L'USO:****[1]** Applicazione Pro-tect Cream.**[2]** Applicazione del colore: schiarire il capello fino a livello 6*-9 in base alla nuance scelta. Indossare guanti protettivi durante l'applicazione e il risciacquo del colore. Non usare ossidanti. Applicare il colore su capello asciutto.**[3]** Tempo di posa: 15-20 minuti a temperatura ambiente.**[4]** Risciacquo & Color Method: dopo il tempo di posa, sciacquare molto bene con acqua tiepida fino a quanto l'acqua apparirà pulita.**GB INSTRUCTIONS:****[1]** Pro-Tect Cream (barrier cream) application.**[2]** Color Application: Pre-lighten hair to a level 6*-9 depending on desired shade. Wear suitable gloves while applying and rinsing color. Do not use developer. Apply color to dry hair.**[3]** Development Time: process 15-20 minutes at room temperature.**[4]** Rinsing & Color Method: when processing is complete, thoroughly rinse with cool water until water runs clear.**FR MODE D'EMPLOI:****[1]** Application Pro-tect Cream.**[2]** Application de la couleur : éclaircir les cheveux jusqu'au niveau 6*-9 en fonction de la nuance choisie. Porter des gants de protection pendant l'application et le rinçage. Ne pas utiliser d'oxydants. Appliquer la coloration sur les cheveux secs.**[3]** Temps de pause : 15-20 minutes à température ambiante.**[4]** Rinçage et méthode de coloration: après le temps de pause, rincer abondamment à l'eau tiède jusqu'à ce que l'eau soit propre.**DE GEBRAUCHSANWEISUNG:****[1]** Das Auftragen der Pro-Tect Cream.**[2]** Das Auftragen: Das Haar, je nach gewünschter Nuance, bis zu Level 6*-9 aufhellen. Schutzhandschuhe während des Auftragens und dem Ausspülen der Farbe benutzen. Keine Oxidationsmittel benutzen. Die Farbe auf trockene Haare auftragen.**[3]** Einwirkzeit: 15-20 Minuten bei Zimmertemperatur.**[4]** Ausspülen & Color Method: nach der Einwirkzeit, gründlich mit lauwarmen Wasser ausspülen, bis das Wasser klar wird.**SP INSTRUCCIONES DE USO:****[1]** Aplicación de Pro-Tect Cream.**[2]** Aplicación del color: aclare el cabello hasta el nivel 6*-9 en base al tono escogido. Use guantes de protección durante la aplicación y el enjuague del color. No use oxidantes. Aplique el color en el cabello seco.**[3]** Tiempo de exposición: de 15 a 20 minutos a temperatura ambiente.**[4]** Enjuague & Color Method: tras el tiempo de exposición, enjuague muy bien con agua templada hasta que el agua salga limpia.**P INSTRUÇÕES PARA O USO:****[1]** Aplicação Pro-Tect Cream.**[2]** Aplicação da coloração: clarear o cabelo até o nível 6*-9 de acordo com a nuance escolhida. Usar luvas de proteção durante a aplicação e ao enxaguar. Não usar oxidantes. Aplicar a coloração no cabelo seco.**[3]** Tempo de ação do produto: 15-20 minutos em temperatura ambiente.**[4]** Enxaguar & Color Method: ao terminar o tempo de ação do produto, enxaguar muito bem com água morna até que a água saia limpa.**TK TALIMATI:****[1]** Pro-tect Cream Uygulama**[2]** Boyanın uygulanması: Saçların rengini, seçilen renk nüansına göre 6*-9 seviyesine kadar açınız. Boyanın uygulanması ve durulanması sırasında koruyucu eldiven giyiniz. Oksitleyici kullanmayınız. Boyayı kuru saçlara uygulayınız.**[3]** Etki gösterme süresi: Oda sıcaklığında 15-20 dakika**[4]** Durulama & Color Method: etki gösterme süresinden sonra, su temiz olarak akana kadar ılık su ile çok iyi durulayınız.**RU ИНСТРУКЦИЯ ПО ПРИМЕНЕНИЮ:****[1]** Нанесение Pro-tect Cream.**[2]** Нанесение краски. Осветлить волосы до уровня 6*-9, исходя из выбранного оттенка. При нанесении и при удалении краски ополаскиванием пользоваться защитными перчатками. Наносить краску на сухие волосы.**[3]** Продолжительность выдерживания: 15-20 минут при комнатной температуре.**[4]** Ополаскивание & Color Method: по истечении времени выдерживания очень тщательно ополаскивать теплой водой, пока вода станет чистой на вид.**RCH 使用方法:****[1]** 使用Pro-tect Cream保护霜**[2]** 使用染发剂: 根据所选颜色将头发漂浅至6*-9级。在使用染发剂和冲洗的过程中请戴上保护手套。请不要使用氧化剂。请在干燥的头发上使用染发剂。**[3]** 等候时间: 室温环境下等候15-20分钟**[4]** 冲洗&染发剂使用方法: 等候时间结束后, 请用温水认真冲洗, 直到水变得干净。**[1]** طريقة إستعمال معجون بروكت**[2]** إستعمال اللون: فُتِّح الشعر حتى المستوى 6*-9 من أساس تدرّج اللون التي إخترت. إستعمل القفازات الواقية خلال إستعمال اللون وإعادة تشطيفه بالماء. ينبغي عدم إستعمال مواد مؤكسدة. عند إستعمال اللون ينبغي أن يكون الشعر جافاً.**[3]** المدة التي ينبغي ترك اللون يفعل فعله فيها: 15-20 دقيقة في ظل درجة حرارة البيئة.**[4]** إعادة التشطيف بالماء وطريقة إستعمال اللون: بعد ترك اللون يفعل فعله شطّف الشعر بالماء الفاتر جيداً إلى أن يظهر الماء نظيقاً.

FRAMCOLOR
BOLD

HCDP TECHNOLOGY
HIGH CONCENTRATION DIRECT PIGMENTS