



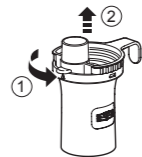
## نحوه استفاده

### هشدار:

در موارد زیر جعبه نیولایزر، ماسک، قطعه دهانی و قطعه بینی را قبل از استفاده ضد عفونی و تمیز کنید:

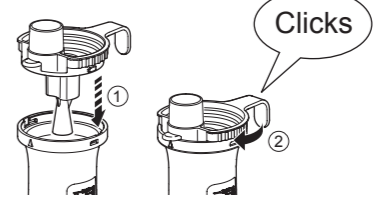
- اولین استفاده بعد از خرید دستگاه
- اگر مدت زیادی از دستگاه استفاده نکرده اید.
- اگر بیش از یک فرد از دستگاه استفاده می کنند.
- برای دستورات به بخش تمیز و ضد عفونی کردن مراجعه کنید.

۱. اطمینان حاصل کنید که دکمه ی پاور روی علامت خاموش (⏻) قرار دارد.
۲. دوشاخه را به پریز برق متصل کنید.
۳. زایده استنشاق را از مخزن دارو بیرون آورید.

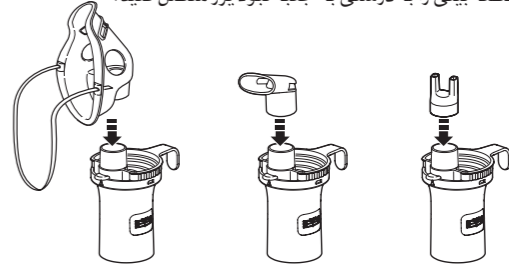


۴. مقدار دقیق دارو را در مخزن دارو بریزید.

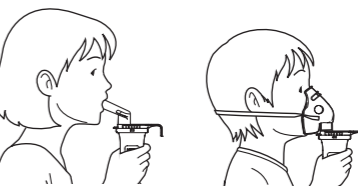
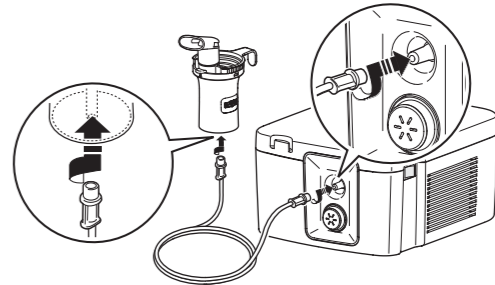
۵. زایده استنشاق را داخل مخزن دارو قرار دهید.



۶. ماسک، قطعه دهانی یا قطعه بینی را به درستی به جعبه نیولایزر متصل کنید.



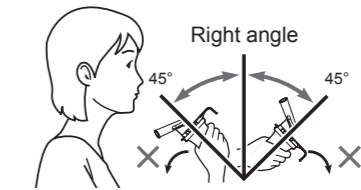
۷. لوله هوا را متصل کنید. لوله هوا را به آرامی بچرخانید و محکم آنرا به محل اتصال لوله هوا وارد نمایید.



۸. جعبه نیولایزر را همانند تصویر چپ نگه دارید. دستورات پزشکی یا درمانگر تنفسی را دنبال کنید.

### احتیاط:

جعبه نیولایزر را در هیچ جهتی بیش از ۴۵ درجه کج نکنید یا در حین کار آنرا تکان ندهید. ممکن است دارو وارد دهان شود یا ممکن است به درستی کار نکند.



۹. دکمه پاور را در حالت روشن (⏻) قرار دهید. با روشن شدن کمپرسور، فرآیند مهپاش آغاز می گردد و ذرات معلق تولید شده و دارو استنشاق می شوند.

۱۰. پس از اتمام درمان، دستگاه را خاموش کرده و کمپرسور را از پریز برق خارج کنید.

## تمیز و ضد عفونی کردن

### تمیز کردن

پس از هر بار مصرف، داروی باقی مانده را بیرون بریزید. این امر از عفونت و کارکرد نادرست دستگاه جلوگیری می کند.

### قطعات قابل شستشو

□ جعبه نیولایزر (زایده استنشاق، مخزن دارو)، ماسک/ (PVC) (SEBS)، قطعه دهانی و قطعه بینی

این قطعات را با آب گرم و پاک کننده ملایم بشوید. کاملا با آب گرم شستشو دهید و بگذارید در مکانی تمیز خشک شود.

### قطعات غیر قابل شستشو

□ کمپرسور، لوله هوا

در ابتدا مطمئن شوید که دوشاخه برق از پریز خارج شده است. با پارچه ای نرم آغشته به آب و پاک کننده قطعات را تمیز کنید. (پاک کننده خنثی)

### فیلتر هوا

فیلتر هوا را نشورید و تمیز نکنید. اگر فیلتر هوا خیس شد، آنرا تعویض کند. فیلترهای هوای مرطوب می توانند موجب انسداد شوند.

ضد عفونی کردن

همیشه قطعات را پس از آخرین مصرف ضد عفونی کنید. اگر قطعات لک دار شده اند، آنها را تعویض نمایید.

برای انتخاب روشی برای ضد عفونی کردن، به جدول زیر مراجعه کنید.

○: applicable X: not applicable

فیلتر هوا	لوله هوا (PVC, 200cm)	ماسک بزرگسالان، ماسک کودکان، ماسک نوزادان (PVC)	ماسک بزرگسالان، ماسک کودکان، ماسک نوزادان (SEBS)	جعبه نیولایزر	قطعه بینی	قطعه دهانی	قطعات	روش ضد عفونی
	PVC	ماسک	ماسک	PP	PP	PP		
×	×	○	○	○	○	○	الکل اتانول	
×	×	○	○	○	○	○	سديم هيپوکلریت میلیتون <sup>®</sup> (0.1%, 15min.)	
×	×	○	○	○	○	○	آمونیم سوان <sup>®</sup> (0.1%, 10min.)	A
×	×	○	○	○	○	○	کلرهگزیدین هیتیان <sup>®</sup> (0.5%, 30min.)	
×	×	○	○	○	○	○	آمفوتریک سوراکتانت <sup>®</sup> ۵۱ تگو (0.2%, 15min.)	
×	×	×	×	○	○	○	جوشاندن	B

نمونه ای از یک ضد عفونی کننده تجاری، (غلظت و زمان مشخص شده در جدول تحت شرایطی است که عمر قطعات در معرض هر ماده ضد عفونی کننده در دفترچه راهنما تست شده است. لطفا در نظر داشته باشید که آزمایش به منظور بررسی قدرت ضد عفونی کننده ها انجام نشده است. قصد پیش نهاد هیچ ماده ضد عفونی کننده ای را نداریم. شرایط استفاده و مواد سازنده ضد عفونی کننده ها در هر سازنده متفاوت است. لطفا قبل از مصرف، دفترچه راهنما را به دقت مطالعه کرده و از ضد عفونی کننده مناسب برای هر قطعه استفاده کنید. لطفا در نظر داشته باشید که طول عمر قطعات ممکن است بنابر شرایط محیط و میزان مصرف متفاوت باشد.)

A. از یک ضد عفونی کننده تجاری موجود در بازار استفاده کنید. از دستورات شرکت تولید کننده ماده ضد عفونی پیروی کنید.

نکته: هرگز با تینر، بنزین یا مواد قابل اشتعال دستگاه را تمیز نکنید.

B. می توانید قطعات را بین ۱۵ تا ۲۰ دقیقه جوشانید.

پس از جوشاندن، به دقت قطعات را بردارید و آب اضافی را خارج کرده و بگذارید در محیط تمیزی خشک شوند.



## حذف تراکم از لوله هوا

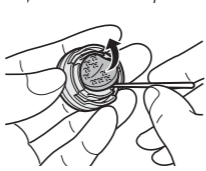
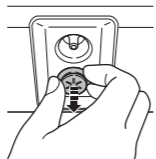
اگر رطوبت یا مایع در لوله هوا باقی مانده است، دستورات زیر را برای حذف رطوبت از لوله هوا انجام دهید.

- ۱) مطمئن شوید که لوله هوا به محل اتصالش روی کمپرسور به درستی متصل شده است.
- ۲) لوله هوا را از جعبه نیولایزر بردارید.
- ۳) کمپرسور را روشن کنید تا از میان لوله دستگاه هوا پمپاژ شده و رطوبت از آن خارج شود.

## تعویض فیلتر هوا

اگر فیلتر هوا بیش از ۶ روز استفاده شده است، آنرا تعویض کنید.

۱. کاور فیلتر هوا را از کمپرسور خارج کنید.



۲. فیلتر هوا را تعویض کنید وبا شی ای تیز فیلتر کاور هوا را خارج کنید و فیلتر جدید را قرار دهید.

۳. کاور فیلتر هوا را سر جایش قرار دهید. مطمئن شوید که به درستی قرار گرفته است.

### نکات:

- تنها از فیلترهای هوا OMRON که برای دستگاه طراحی شده اند استفاده کنید. بدون فیلتر از دستگاه استفاده نکنید.
- فیلتر را نشوید یا تمیز نکنید. اگر فیلتر خیس شد، آنرا تعویض نمایید. فیلتر هوای مرطوب ممکن است سبب انسداد جریان هوا شوند.
- فیلترهای هوا پشت و رو ندارند.
- قبل از استفاده از فیلتر، مطمئن شوید تمیز و بدون خاک است.

## عیب یابی

اگر دستگاه در حین کار متوقف شد، موارد زیر را چک کنید.

راه حل	دلیل	مشکل
مطمئن شوید که دوشاخه به پریز متصل است. در صورت نیاز دوشاخه را از برق کشیده و دوباره متصل کنید.	آیا دو شاخه به پریز متصل است؟	با روشن کردن دکمه پاور اتفاقی نمی افتد.
میزان کافی و صحیح از دارو در مخزن دارد کنید.	آیا در مخزن دارو، ماده ای وجود دارد؟	زمانی که دستگاه روشن است، مهپاشی اتفاق نمی افتد و یا ضعیف است.
جعبه نیولایزر را بدرستی سرهم کنید.	آیا جعبه نیولایزر به درستی متصل شده است؟	
انسداد نازل را برطرف کنید.	آیا نازل مسدود شده است؟	
مطمئن شوید که جعبه نیولایزر در هیچ جهتی بیش از ۴۵ درجه کج نشود.	آیا جعبه نیولایزر به سمت زاویه ای تیز کج شده است؟	
مطمئن شوید که لوله هوا به درستی به کمپرسور و جعبه نیولایزر متصل شده است.	آیا لوله هوا به درستی متصل شده است؟	
مطمئن شوید لوله هوا تاب برندارد.	آیا لوله هوا خم شده و یا خراب است؟	
مطمئن شوید لوله هوا انسداد ندارد.	آیا لوله هوا مسدود شده است؟	
فیلتر هوا را تعویض کنید.	آیا فیلتر هوا کثیف است؟	
کاور فیلتر هوا را به درستی متصل کنید.	آیا کاور فیلتر هوا به درستی متصل شده است؟	دستگاه صدای بلند و غیرعادی تولید می کند.
در حین کار کمپرسور را با هیچ چیزی نبوشانید.	آیا کمپرسور را پوشانده اید؟	دستگاه بسیار داغ است.

توجه: اگر راه حل پیشنهادی مشکل را حل نکرد، سعی به تعمیر دستگاه نکنید. هیچ بخشی از دستگاه قابل تعمیر توسط کاربر نمی باشد. دستگاه را به فروشنده OMRON یا توزیع کننده رسمی بازگردانید.

## اطلاعات تخصصی

نام: COMP AIR Pro

مدل: NE-C900 (NE-C900-E)

نوع: کمپرسور نیولایزر

رتبه بندی: AC 220-240V, 50Hz

مصرف انرژی: 220VA

دما/رطوبت عملیاتی: +10°C to +40°C / 30% to 85%RH

ذخیره سازی و حمل و نقل /

دما / رطوبت / فشار هوا: -20°C to +60°C / 10% to 95%RH / 700 - 1060hPa

وزن: تقریباً ۲۰۲ کیلوگرم (تنها کمپرسور)

ابعاد: تقریباً ۱۷۵ \* ۱۱۰ \* ۲۱۵ (تنها کمپرسور)

محتوا: کمپرسور، جعبه نیولایزر، لوله هوا (PVC, 200cm)، قطعه دهانی، قطعه بینی، ماسک بزرگسالان، ماسک کودکان (PVC)، قطعه فیلتر هوای اضافه، دفترچه راهنما، کارت گارانتی.

دسته بندی: تجهیزات دسته II، بخش اعمال نوع B

دفعترچه راهنما را به دقت مطالعه کنید. بخش اعمال نوع B تجهیزات دسته II دکمه روشن = دکمه خاموش =

CE 0197

اطلاعات فنی برای کمپرسور و جعبه نیولایزر **Omron NE-C900**:

اندازه ذرات: \*\*MMAD Approx. 3µm

MMAD = قطر توده میانه آبرودینامیکی

ظرفیت مخزن دارو: حداکثر ۷ میلی لیتر

میزان مناسب دارو: حداقل ۲ میلی لیتر- حداکثر ۷ میلی لیتر

صدا: تقریباً 55 dB

میزان مه پاشی: تقریباً ۰.۴ میلی متر (به همراه کاهش وزن)

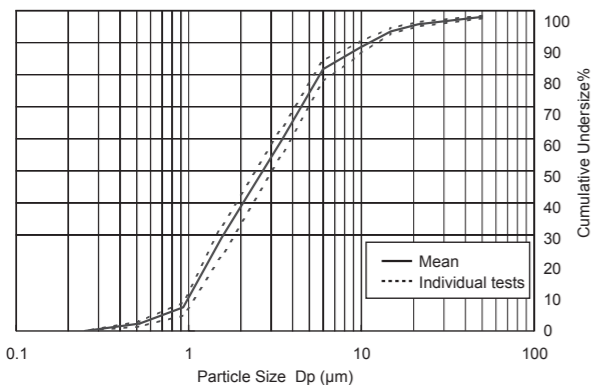
خروجی جریان هوا/کمپرسور: \*7L/min @100kPa

خروجی ذرات معلق: \*\*0.57ml (2ml, 1%NaF)

میزان خروجی ذرات معلق: \*\*0.08ml/min (2ml, 1%NaF)

## نتایج ارزیابی های برخورد آبشاری برای سایز ذره:

درصد تجمع توده ذرات سدیم فلوراید در واحد اندازه



® اندازه گیری شده توسط OMRON HEALTHCARE CO., LTD.

® مستقیماً توسط پرفسور Dr. Hiroshi Takano از دانشکده مهندسی شیمی و علم مواد، گروه علوم و مهندسی، دانشگاه دوشیسا، کیوتو ژاپن و بر اساس EN 13544-1:2007+A1:2009 آزمایش شده است.

### نکات:

- بدون اطلاع قبلی منوط به اصلاحات فنی است.
- این محصول OMRON تحت سیستم کیفیت شدید HEALTHCARE Co., Ltd., Japan تولید شده است.
- اگر شرایط ولتاژ و دمای دستگاه با آنچه در مشخصات فنی گفته شد تفاوت داشته باشد، ممکن است دستگاه کار نکند.
- این دستگاه از شروط دستور / ۹۲/۴۲ / ۰۰۰ (تجهیزات پزشکی) استاندارد ۱۳۵۴۴-۱ استاندارد اروپا: ۲۰۰۷ + ۲۰۰۹: ۰۱، تجهیزات درمان تنفسی □ بخش ۱: سیستم های مهپاش و محتوای آنها تبعیت می کند.
- عملکرد دستگاه ممکن است با داروهای دارای تعلیقات یا غلظت بالا متفاوت باشد. برای اطلاعات بیشتر برگه اطلاعات وارد کننده های دارو را مطالعه فرمایید.
- وبسایت OMRON HEALTHCARE EUROPE برای اطلاعات فنی جدید مطالعه کنید.

URL: www.omron-healthcare.com